



## Linie: 545 / 546

### Sperrung der Bergstrasse zwecks Belagseinbau in Hüntwangen/Wil

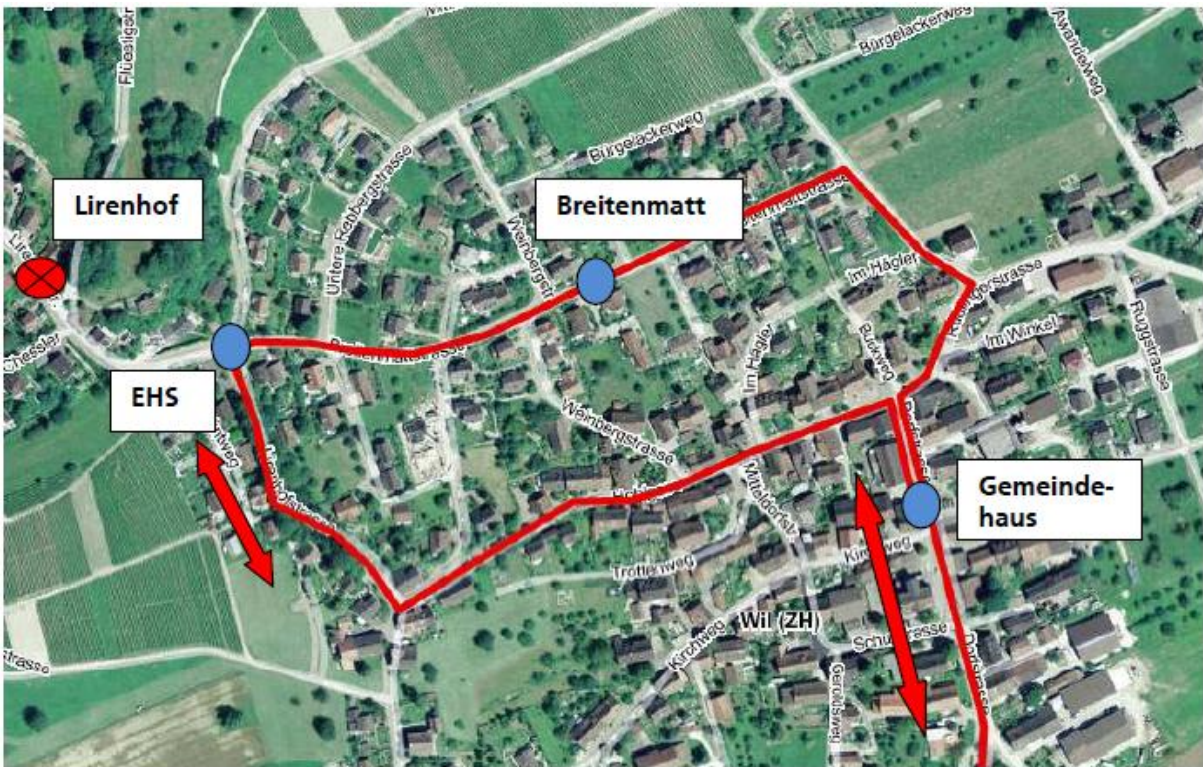
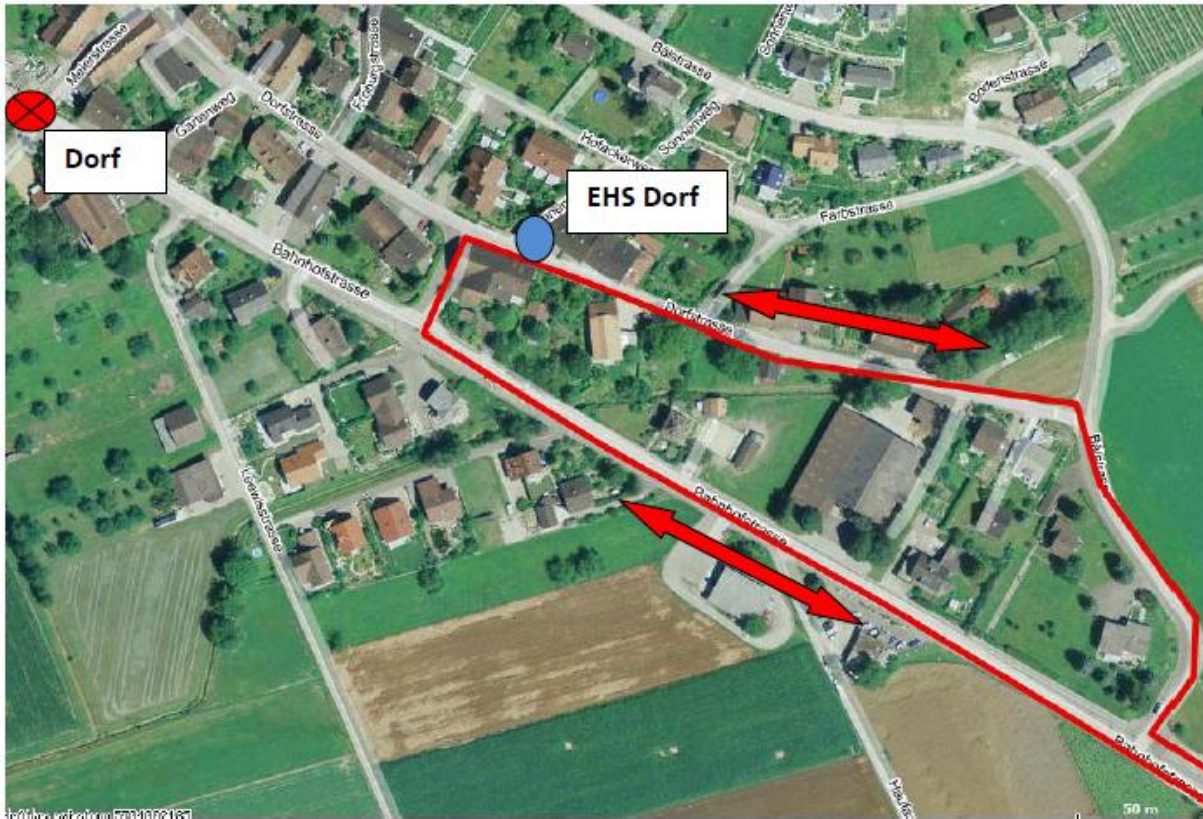
Von **Montag, 18.07.** Betriebsbeginn **bis Montag 25.07.** Betriebsbeginn wird die Bergstrasse für jeglichen Verkehr zwecks Belagseinbau gesperrt.

Der Kurse der Linien 545 und 546 in Hüntwangen verkehren via Bäl-, Dorf- Morgensonnstrasse zur Bahnhofstrasse.

Die **Haltestelle "Dorf" kann** währenddessen **nicht bedient werden**, stattdessen wird für beide Richtungen im Bereich Dorf- / Morgensonnstrasse am Brunnen eine Ersatzhaltestelle eingerichtet.

Die Kurse der Linien 545 und 546 in Wil verkehren via Lirenhofstrasse und Hohlgasse. Die **Haltestelle "Lirenhof" kann** währenddessen **nicht bedient werden**, stattdessen wird in der Lirenhofstrasse im Einmündungsbereich der Breitenmattstrasse eine Ersatzhaltestelle für beide Richtungen eingerichtet.

**Die Anschlüsse in Hüntwangen, Bahnhof können nicht garantiert werden.**



**Herausgeberin und  
Auskunftsstelle**  
PostAuto Schweiz AG  
Region Zürich  
Regensbergstrasse 89  
8050 Zürich

Telefon 058 448 35 00  
**ZVV Contact 0848 988 988**