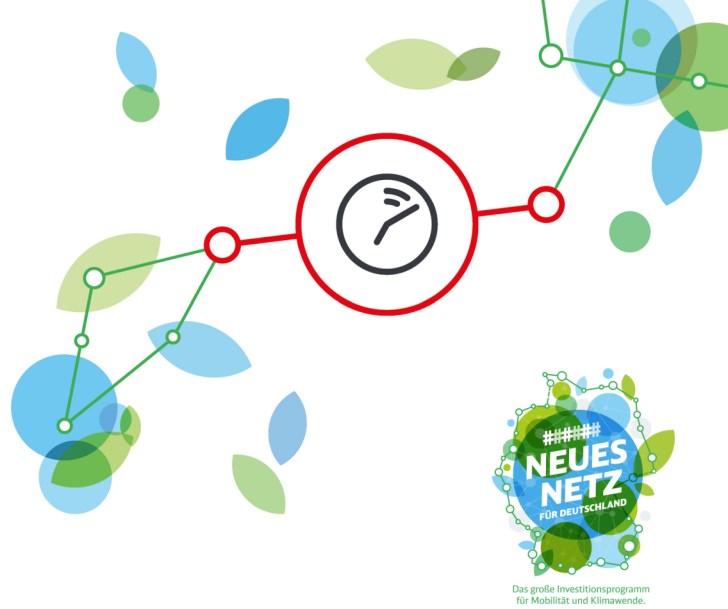




Baubedingte Fahrplanänderungen

Regionalverkehr



RE 7 Karlsruhe – Offenburg – Freiburg – Basel

- am **Samstag, 3. und Sonntag, 4. Dezember**
 - am **Samstag, 10. Dezember**
- jeweils ganztägig

Zugausfall und Schienenersatzverkehr Offenburg ◀ ▶ Basel Bad Bf (verschiedene Abschnitte) sowie spätere Fahrzeiten

- Die meisten Züge der Linie RE 7 (Karlsruhe – Basel) fallen **am 3. und 4. Dezember** zwischen Offenburg und Emmendingen aus. **Am 10. Dezember** fallen die meisten Züge zwischen Offenburg und Lahr (Schwarzw) aus.
- Einige Züge der Linien RE 7 und RB 27 (Offenburg – Basel/Neuenburg) werden **nachts** in verschiedenen Abschnitten zwischen Offenburg und Neuenburg (Baden)/Basel Bad Bf durch Busse ersetzt. Beachten Sie die vom Zugverkehr abweichenden Fahrzeiten der Busse.
- Einige Züge der Linien RE 7, RB 26 (Offenburg – Freiburg) und RB 27 fahren in verschiedenen Abschnitten zwischen Offenburg und Basel Bad Bf mit späteren Fahrzeiten.

Bitte beachten Sie, dass die Haltestellen des Schienenersatzverkehrs nicht immer direkt an den jeweiligen Bahnhöfen liegen. Der finale Fahrplan befindet sich derzeit noch in der Erarbeitung und wird auf diesem Portal nachgereicht.

Grund

unterschiedliche Bauarbeiten Offenburg – Basel

Kontaktdaten

<https://bauinfos.deutschebahn.com/kontaktdaten/Baden-Wuerttemberg>

Fahrpläne und Sonderinformationen

Lagepläne Ersatzhaltestellen in Baden-Württemberg

Diese Fahrplandaten werden ständig aktualisiert.

Bitte informieren Sie sich kurz vor Ihrer Fahrt über zusätzliche Änderungen.

Bestellen Sie sich unseren kostenlosen Newsletter und erhalten Sie alle baubedingten Fahrplanänderungen per E-Mail → <https://bauinfos.deutschebahn.com/newsletter>

Fakten und Hintergründe zu Bauprojekten in Ihrer Region finden Sie auf <https://bauprojekte.deutschebahn.com>